

NUR **10**  
MINUTEN



Drogendiagnostik

# SimpleTracer Speicheltest

für die Drogen- und Medikamentendiagnostik.

## Ihre Vorteile

- überall einsetzbar
- wenig Probenmaterial
- Probennehmer mit Sättigungsindikator
- direkter Nachweis von  $\Delta 9$ -THC
- qualitatives Ergebnis in 10 Minuten



## Parameter

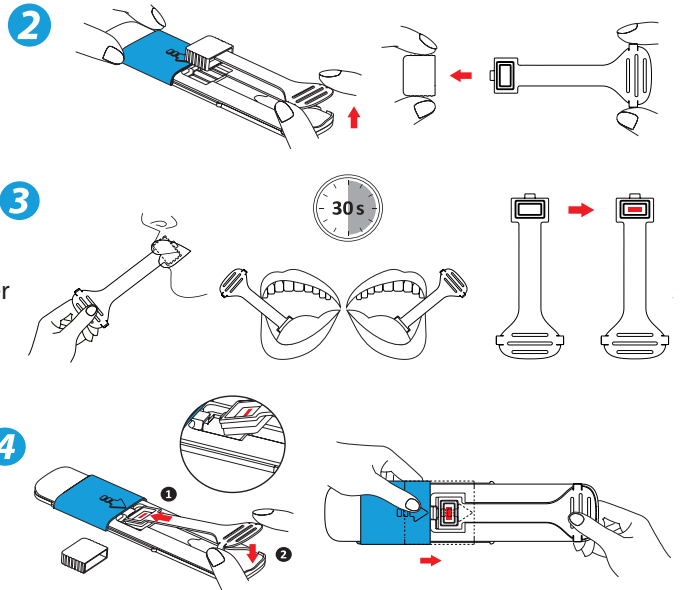
- |                         |          |                      |          |
|-------------------------|----------|----------------------|----------|
| • Methamphetamine (MET) | 50 ng/ml | • Amphetamine (AMP)  | 50 ng/ml |
| • Kokain (COC)          | 20 ng/ml | • Morphine (OPI)     | 40 ng/ml |
| • Ketamine (KET)        | 30 ng/ml | • Cannabinoide (THC) | 15 ng/ml |
| • Benzodiazepine (BZO)  | 20 ng/ml |                      |          |

- Ideal für den Einsatz in der Arbeitsmedizin, Verkehrsüberwachung, im Strafvollzug, etc.
- Lagerung bei 2 bis 30 °C
- Hohe Sensitivitäten und Spezifitäten
- Haltbarkeit von bis zu 24 Monaten

# SimpleTracer Speicheltest

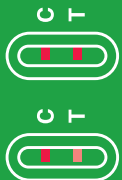
## Testdurchführung

1. Test in dem Folienbeutel auf Raumtemperatur bringen, aus dem Beutel entnehmen und innerhalb von einer Stunde verwenden.
2. Probennehmer aus der Kassette nehmen. Schutzkappe vom Probennehmer entfernen.
3. Probennehmer in den Mund geben und sanft zwischen der linken und rechten Wange und dem Zahnfleisch ca. 30 Sek. hin und her bewegen bis der Indikator auf dem Tupfer rot ist.
4. Den Probennehmer in die Kassette einsetzen. Abdeckung über den Probennehmer schieben.



Lesen Sie das Testergebnis 10 Minuten nach Einsetzen des Probennehmers ab. Nach mehr als 20 Minuten ist das Testergebnis nicht mehr interpretierbar!

## Ergebnisbewertung



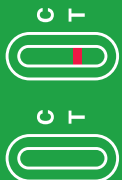
Negativ

Erscheinen zwei rote Linien, eine in der Kontrollzone C und eine in der Testzone T, ist der Test negativ. Ein negatives Ergebnis zeigt, dass die entsprechende Konzentration unterhalb der Nachweisgrenze (z.B. 15 ng/ml für THC) liegt. Die Intensität der Testlinie T kann abhängig von der Antigenkonzentration in der Probe variieren, aber Anzeichen einer Linie sollten immer als negatives Ergebnis betrachtet werden.



Positiv

Eine rote Linie erscheint im Kontrollbereich C. Es erscheint keine Linie im Testbereich T. Ein positives Ergebnis zeigt, dass die Konzentration die Nachweisgrenze (z.B. 15 ng/ml für THC) überschreitet.



Ungültig

Erscheint keine farbige Linie in der Kontrollzone C, ist der Test in jedem Fall ungültig. Der Test sollte mit einer neuen Testkassette wiederholt werden.

Produkt	Art.-Nr.	Packungsmenge	Testform	Testmaterial	Testdauer
SimpleTracer	0272004	10 Tests á 7 Parameter	Kassette	Speichel	10 Minuten